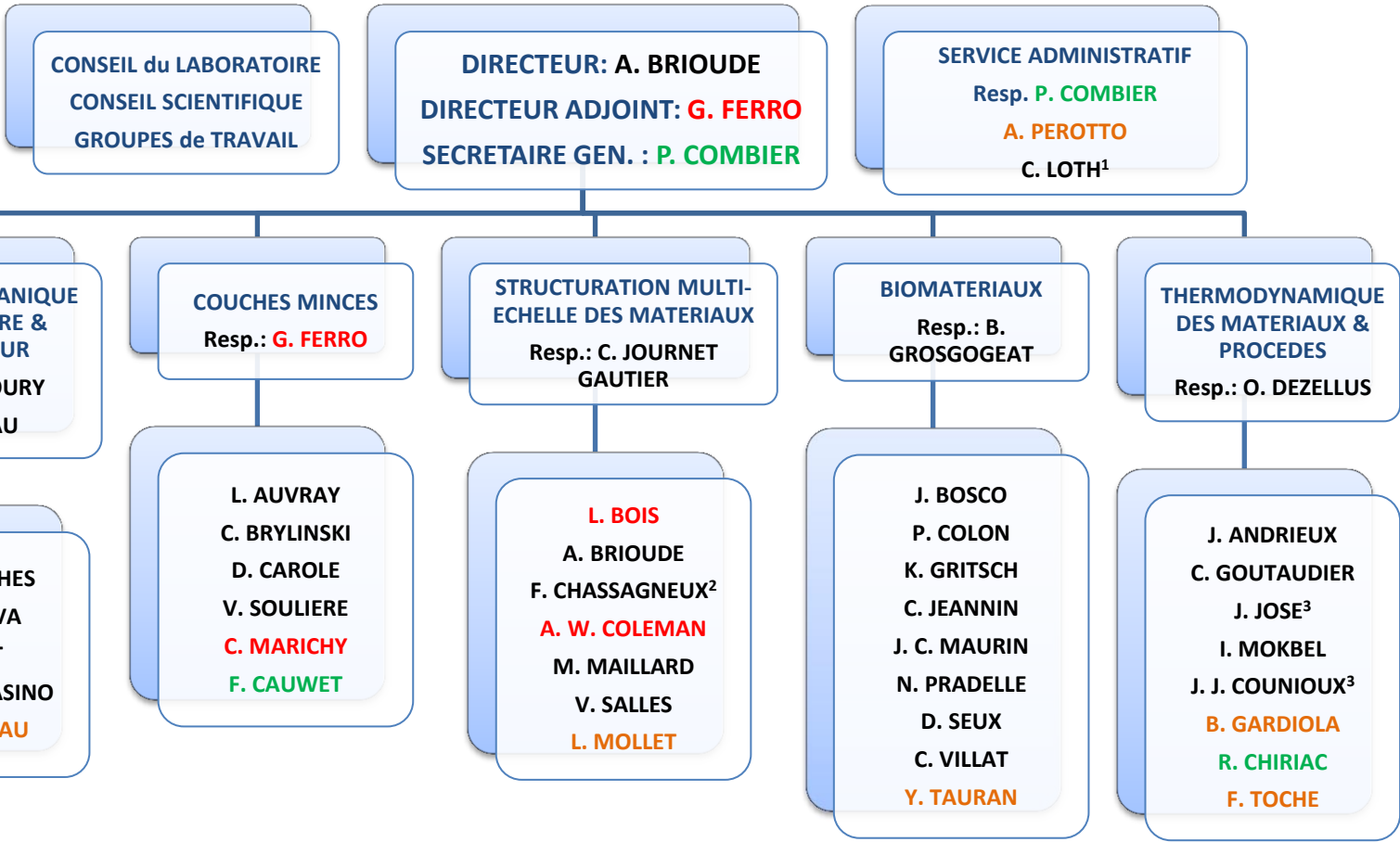




LABORATOIRE des MULTIMATERIAUX et INTERFACES ORGANIGRAMME



¹ CDD avec IMP UMR CNRS 5223
² Chercheur invité
³ Professeurs Emérites
ITA
BIATSS
CHERCHEURS CNRS
ENSEIGNANTS - CHERCHEURS

ASSISTANTS DE PREVENTION F. CAUWET (Chimie) F. TOCHE (Chimie) Y. TAURAN (Bio)	ATELIER MECANIQUE Resp.: L. MOLLET CORRESPONDANT FORMATION P. COMBIER	PLATFORME d'ANALYSES THERMIQUES Resp.: R. CHIRIAC
---	--	---